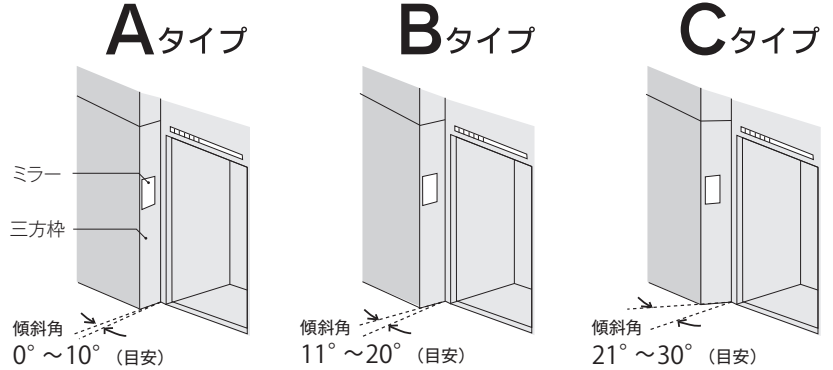


FFミラー 三方枠用 FVL16(A・B・C) 取扱説明書

このたびは当社商品をお買い上げいただきありがとうございました。商品は厳重な検査を行い万全を期しておりますが、万一不備な点等がございましたら、コミー(フリーダイヤル0120-531-073)までご連絡ください。

必ずご確認ください

ミラーには、三方枠の傾斜角に合わせた3つのタイプがあります。最適な範囲が見えない場合は、ミラーを交換いたします。



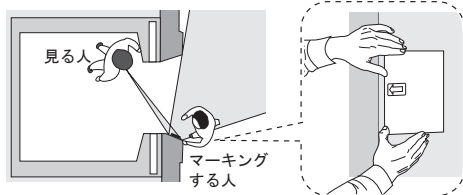
作業は2人で行ってください。取付後は、はがすのが大変です。

1 取付する三方枠の油污れやほこりをよく取り除いておいてください。

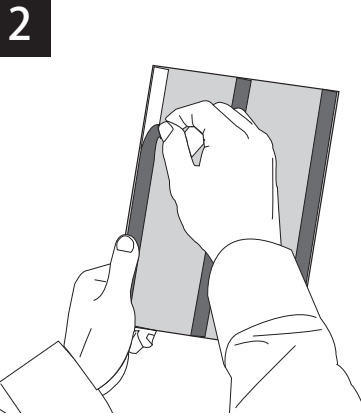
2人作業で最適な位置を決め、マーキングしてください。

シールの矢印が通路側を向くようにしてください。

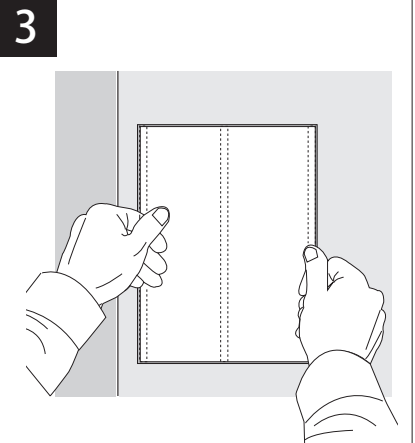
取付高さは目の高さが目安です。



エレベータ内にいる人が見える範囲に問題ないか確認して、OKならマーキングください。



ミラー裏面の強力両面テープの剥離紙をはがしてください。



ミラーをマーキングした位置に貼り、上から強く押して固定してください。

注意 強力両面テープの貼ってある部分(イラストの点線部分)を上から強く押して、しっかり固定してください。固定が甘いと落下の原因になります。

注意

- 屋外、雨風・直射日光が当たる場所、高温・多湿の場所、殺菌灯などの強い紫外線が当たる場所、オイルミスト・強酸・アルカリの発生場所では使用しないでください。
- シンナー・ガソリン・灯油・ラッカー等の石油系溶剤は使用しないでください(ミラーとしての機能を失います)。
- ミラーは水に弱いので、水拭きしないでください。
- 次の壁には設置できません。
砂壁、紙壁(和紙等を使用)、フッ素・シリコン等で処理された面、凸凹の激しい面、はがれやすい塗装面

定期点検のお願い

- **ミラーは定期的に点検してください。**ミラーにほこりや汚れが付いた場合は、市販のガラスクリーナーで拭き取ってください。

FFミラーの性質 (ご了承ください)

- 動きながら、または遠くから見る場合、像が歪んで見える場合があります。
- FFミラーは特殊プラスチックの性質上、細かいキズが見られる場合がありますが、視認性には問題ありません。

注意 このマークは、この表示を無視して取り扱いを怠った場合に、傷害を負う危険が想定される内容および物的損害のみの発生が想定される内容を示しています。