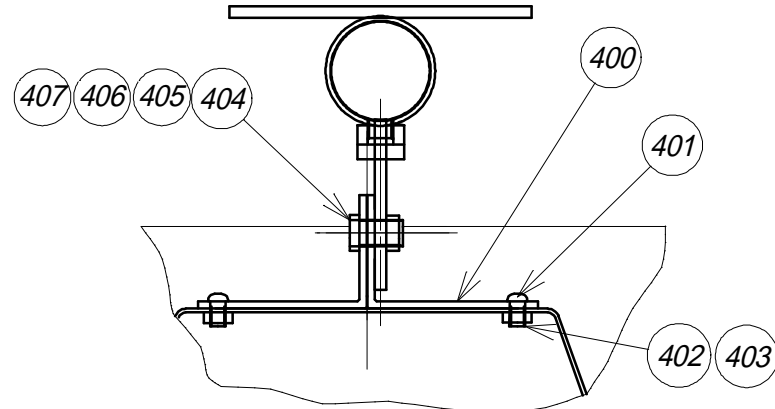
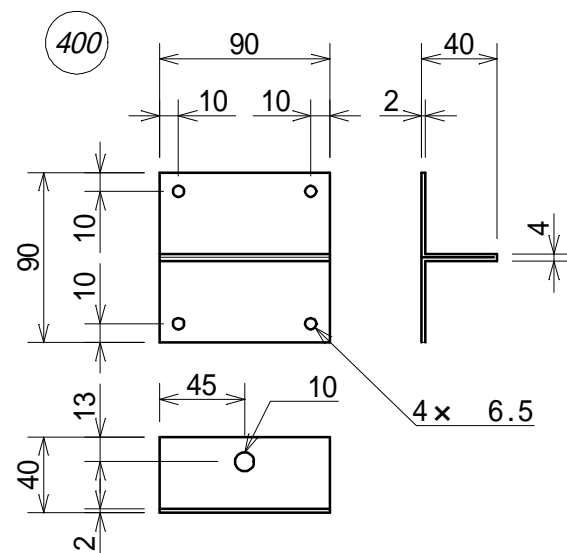


A-A (2:1)



公差なきは±2.0%

REV.	PART No.	PART NAME	MATERIAL	TYPE	Q'TY	REMARKS
	100	ミラー	AC		1	
	200	ゴム枠	PVC		1	
	201	有機溶剤	CH2Cl2		1	
	300	裏板	PVC		1	
	400	ミラー部取付け金具	AL		1	
	401	M6×12 ナベネジ	S		4	
	402	M6 スプリングワッシャー	S		4	
	403	M6 六角ナット	S		4	
	404	M8×20 六角ボルト	S		1	
	405	M8 菊座金	S		1	
	406	M8 平ワッシャー	S		1	
	407	M8 スプリングワッシャー	S		1	
	500	取付け金具B	S		1	
	501	ボール金具	S		1	
	504	M8×16 六角ボルト	S		1	
	505	丸中栓(J)黒 25 1.6	PE		1	
	601	M4×30 トラスチックワッシャー	S		3	
	602	ナイロンプラグ			3	

REV. SYM.	DATE	DESCRIPTION	DWG.	CHKD.	APRD.

TITLE フォーク出口用ミラー横長 (B55KY)			PROJECTION 	SCALE A3 1:4	DIM mm
CUSTOMER	DWG. M. HORIGUCHI Mar-15-21	ASS. WEIGHT (1.4kg)	Komy®	DRW. No. B55KY	REV. SYM.
	CHKD. T. YOKOTA Mar-15-21				
	APRD. T. TAMURA Mar-15-21				