

お客様へ 裏面にご愛用者登録のご案内があります。

FFミラー三方枠用 取扱説明書

室内専用

品番：FVL16A・FVL16B・FVL16C

このたびは当社商品をお買い上げいただき、ありがとうございました。

■取扱説明書をよくお読みのうえ、正しく取付け・ご使用くださいますようお願いいたします。

■この取扱説明書はお客様で保管いただくようにしてください。

安全上のご注意 **必ずお読みください**

お使いになる人や他の人への危害、財産への損害を未然に防止するため、必ずお守りいただくことを説明しています。お守りいただく内容を次の図記号で説明しています。

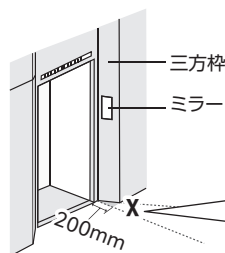
△ 注意 この表示を無視して取扱いを誤った場合に、傷害を負う可能性があります。また物的損害が発生する可能性があります。 **⊘ 禁止を示す記号です。**

△ 注意	<p>⊘ 次のような場所には取り付けないでください。</p> <ul style="list-style-type: none"> ● 屋外・雨風・直射日光が当たる場所 ● 高温・多湿の場所 ● 殺菌灯などの強い紫外線が当たる場所 ● オイルミスト・強酸・アルカリの発生する場所 ● 砂壁・紙壁(和紙などを使用) ● フッ素・シリコン等で処理された面 ● 凸凹の激しい面 ● はがれやすい塗装面
	<p>⊘ シンナー、ガソリン、灯油、ラッカー等の石油系溶剤、ガラスクリーナー、アルコールは使用しないでください。 ミラーとしての機能を失います。</p>

事前確認

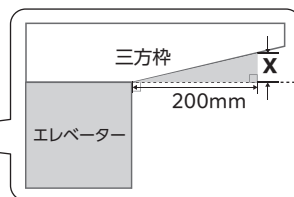
必ずご確認ください

ミラーには、三方枠の角度に合わせた3つのタイプがあります。最適な範囲が見えない場合は、ミラーを交換いたします。



FFミラー三方枠A・B・Cの選び方

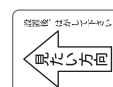
エレベーターの扉から直角方向に200mm離れた時のxを測ってください。



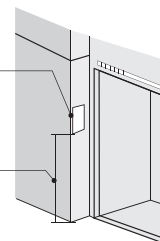
X	タイプ
0~35mm	Aタイプ
36~73mm	Bタイプ
74~115mm	Cタイプ
115mm以上	該当なし

取付方法

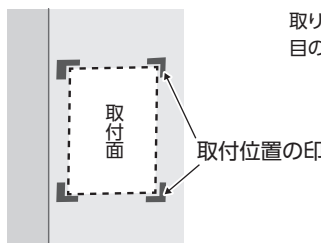
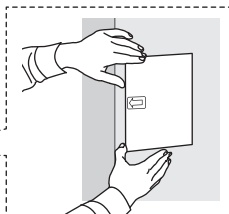
- ① 取り付ける三方枠の油汚れやほこりをよく取り除いてください。
- ② ミラーの取付位置の確認は2人作業で行ってください。
- ③ ミラーに貼ってあるシールの矢印が、通路側を向くようにしてください。
- ④ 1人がエレベーター内から見える範囲に問題ないかを確認し、OKならもう1人がテープなどで取付位置に印を付けてください。



シールの矢印が通路側を向くようにしてください。



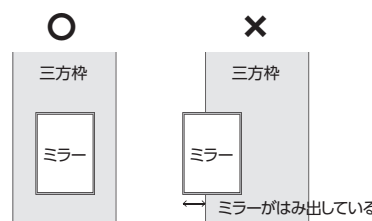
取り付ける高さは目の高さが目安です。



△ 注意

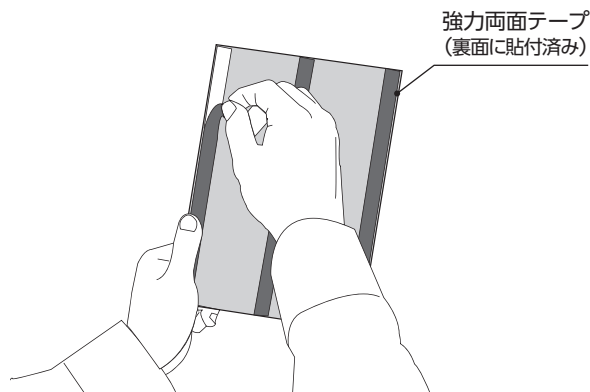
取付位置の決定は慎重に行ってください。非常に強力な両面テープを使用しているため、貼り直しはできません。無理にミラーをはがすと三方枠やミラーを傷つける恐れがあります。

ミラーが三方枠からはみ出さない位置に取り付けてください。ぶつかって怪我をしたり、ミラー損傷の原因となります。



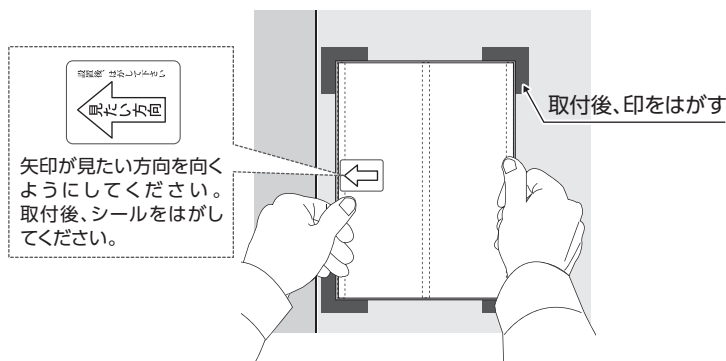
裏面に続きます➡

2 裏面の強力両面テープの剥離紙をはがしてください。



強力両面テープ
(裏面に貼付済み)

3 ①ミラーを**1**で決めた位置に貼ってください。
②ミラーを取り付けたら取付位置の印をはがし、最後に「見たい方向シール」をはがしてください。



注意

強力両面テープの貼ってある部分(イラストの点線部分)を上から強く押して、しっかり固定してください。固定が甘いと落下の原因になります。

定期点検・お手入れ方法

ミラーは定期的に点検してください。ミラーにほこりや汚れが付いた場合は、まずは柔らかい布で軽くほこりを払ってください。その後、水で濡らした柔らかい布で優しく拭き取ってください。汚れが落ちにくい場合は、薄めた中性洗剤(1~2%の水溶液)をご使用ください。最後に乾いた柔らかい布で水分をしっかりと拭き取ってください。



注意



シンナー、ガソリン、灯油、ラッカー等の石油系溶剤、ガラスクリーナー、アルコールは使用しないでください。ミラーとしての機能を失います。

FFミラーの性質
(ご了承ください)

- 動きながら、または遠くから見る場合、像がゆがんで見える場合があります。
- FFミラーは性質上、細かいキズが見られる場合がありますが、視認性には問題ありません。
- 特殊構造のため凸面鏡より解像度が落ちますが、視認性には問題ありません。
- ライト等の光が当たった場合、角度によっては見えにくくなる場合があります。
- ミラーはプラスチック製で薄型のため、帯電しやすい性質です。特に柔らかい布で乾拭きすると静電気が発生しほこりが付きやすくなります。

購入製品を登録してお得なサービスを!

コミー ご愛用者登録 検索

ご購入いただいた製品をぜひ「ご愛用者登録」してください。

ご登録はこちらから

■半永久無料保証制度の手続きが円滑に!

コミーでは経年劣化や破損、お客様による破損にも半永久無料保証を適応しています。ご愛用者登録していただくと、保証手続きが円滑に!



■お得な情報配信

特典付きのアンケートや、お役立ち情報などを定期的に配信いたします。

製品は厳重な検査を行い万全を期しておりますが、万一不備な点等がございましたら、下記までご連絡ください。

また、コミーは売上の拡大よりも信頼の喜びを大切に考えています。そのためコミーミラー(※一部製品を除く)の経年劣化や破損に対して「半永久無料保証制度」を設け、保証書はお付けしていません。「半永久無料保証制度」については当社サイト「お客様サポート」ページをご覧ください。

※保証対象外製品は、当社サイト「半永久無料保証制度」のページに掲載しています。