

丸ミラー取扱説明書

室内専用

品番：MF28・MF44・MF60

このたびは当社商品をお買い上げいただき、ありがとうございました。

■取扱説明書をよくお読みのうえ、正しく取付け・ご使用くださいますようお願いいたします。

■この取扱説明書はお客様で保管いただくようにしてください。

安全上のご注意

必ずお読みください

お使いになる人や他の人への危害、財産への損害を未然に防止するため、必ずお守りいただくことを説明しています。お守りいただく内容を次の図記号で説明しています。

警告 この表示を無視して取扱いを誤った場合に、死亡または重傷を負う可能性があります。	禁止を示す記号です。
注意 この表示を無視して取扱いを誤った場合に、傷害を負う可能性があります。また物的損害が発生する可能性があります。	必ず行うことを示す記号です。

警告	取付け後、ミラーがしっかり固定されていることを確認してください。 (例えばビスのゆるみやガタツキがないか、など)	 取付けが悪いとミラーが落下しケガをする恐れがあります。
	1年に1回は点検日を決めて、ミラーをきれいにし、しっかり固定されていることを確認してください。 (例えば経年によるビスのゆるみやガタツキがないか、など)	

注意	オイルミスト・強酸・アルカリの発生する場所、屋外、雨風・直射日光・強い紫外線が当たる場所、高温・多湿の場所では使用しないでください。
	シンナー、ガソリン、灯油、ラッカー等の石油系溶剤、ガラスクリーナー、アルコールは使用しないでください。 ミラーとしての機能を失います。

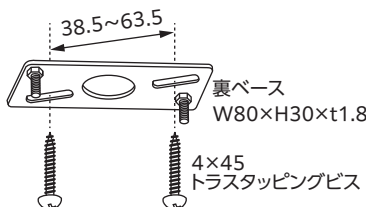
取付方法

1 ①下記小部品が入っていることを確認してください。

※裏ベースの化粧ナットははずしておいてください(あとで使います)。



②裏ベースを取り付けます。



取付方法は

石こうボードの場合 (ヒルティHLDを使った例)



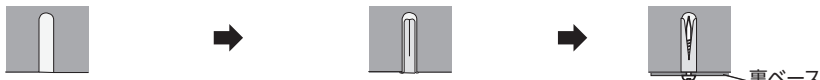
石こうボードにドリルでφ10の下穴をあけます。 → ボードアンカー(ヒルティHLD)を穴にさし込みます。 → 裏ベースを入れて、ビスをねじ込みます。 → ボードアンカーが石こうボードの内側で広がり、固定されます。

軽量鉄骨(下地)の場合



①ドリルでφ3.4の下穴をあけます。(既存のビスが付いていた時は、これを利用も可)
②同封のビス(φ4.0)をドライバーでねじ込み、裏ベースを固定します。

コンクリートの場合 (φ6のナイロンプラグを使った例)



コンクリート用ドリルでφ6(ALCの場合はφ5.5)、深さ45mmの埋め込み穴をあけます(4×30のタッピングビス使用の場合)。 → φ6のナイロンプラグを埋め込みます。 → ナイロンプラグにビスをねじ込んで、裏ベースを固定します。

●ボードアンカーやナイロンプラグはDIY店などで買い求めください。
●上記以外のご場合はご相談ください。


裏面に続きます➡

2 フレキシブルアームを、ミラー裏面のネジに対してまっすぐに回し入れます。


△ 注意

❗ キズ防止のため、ミラーの下には必ず緩衝材など敷物を敷いてください。


⊘ フレキシブルアームをネジに対して斜めに回し入れないでください。ネジ山がつぶれます。




敷物 (キズ防止のため)



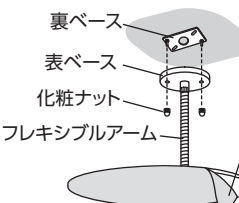
×



スプリングワッシャー



3 ① フレキシブルアームを持って、表ベースを裏ベースにかぶせ化粧ナットでとめます。



裏ベース
表ベース
化粧ナット
フレキシブルアーム

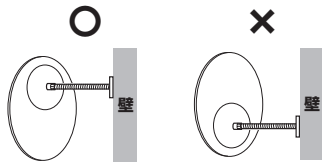
② 保護フィルムをはがし、フレキシブルアームを持って、見たいところが映るよう、角度を調整してください。

△ 注意 ⊘ ミラーをつかんで角度調整しないでください。

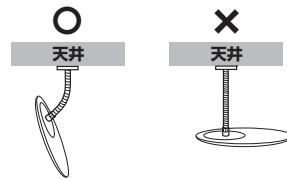
△ 警告 ❗ 調整後、ゆるみやガタツキがなくしっかり固定されていることを確認してください。

△ 警告 取付時のミラーの向きにご注意ください。誤った取付けはミラーが落下し、ケガをする恐れがあります。

壁付けの場合 フレキシブルアームがミラーの上部にくるように取り付けてください。



天井けの場合 フレキシブルアームで角度を付け、ミラーが天井に対して平行にならないようにしてください。



定期点検・お手入れ方法

ミラーは定期的に点検してください。ミラーにほこりや汚れが付いた場合は、まずは柔らかい布で軽くほこりを払ってください。その後、水で濡らした柔らかい布で優しく拭き取ってください。汚れが落ちにくい場合は、薄めた中性洗剤(1~2%の水溶液)をご使用ください。最後に乾いた柔らかい布で水分をしっかりと拭き取ってください。

△ 警告 ❗ **1年に1回は点検日を決めて、ミラーをきれいにし、しっかり固定されていることを確認してください。**
(例えば経年によるビスのゆるみやガタツキがないか、など)

△ 注意 ⊘ シナー、ガソリン、灯油、ラッカー等の石油系溶剤、ガラスクリーナー、アルコールは使用しないでください。ミラーとしての機能を失います。

アクリルミラーの性質

性質上、細かいキズが見られる場合がありますが、視認性には問題ありません。キズやゆがみが付く置き方はしないでください。

購入製品を登録してお得なサービスを!

コミー [ご愛用者登録](#) [検索](#)

ご購入いただいた製品をぜひ「ご愛用者登録」してください。

■半永久無料保証制度の手続きが円滑に!

コミーでは経年劣化や破損、お客様による破損にも半永久無料保証を適応しています。ご愛用者登録していただくと、保証手続きが円滑に!

ご登録はこちらから



■お得な情報配信

特典付きのアンケートや、お役立ち情報などを定期的に配信いたします。

■注意喚起プレート無料進呈

一目でミラーが「衝突防止用」と分かる! 注意喚起プレートを無料で進呈いたします。



プレートは種類があります。登録の際にお選びいただけます。

製品は厳重な検査を行い万全を期しておりますが、万一不備な点等がございましたら、下記までご連絡ください。

また、コミーは売上の拡大よりも信頼の喜びを大切に考えています。そのためコミーミラー(※一部製品を除く)の経年劣化や破損に対して「半永久無料保証制度」を設け、保証書はお付けしていません。「半永久無料保証制度」については当社サイト「お客様サポート」ページをご覧ください。

※保証対象外製品は、当社サイト「半永久無料保証制度」のページに掲載しています。