

コミーミラーの導入事例集

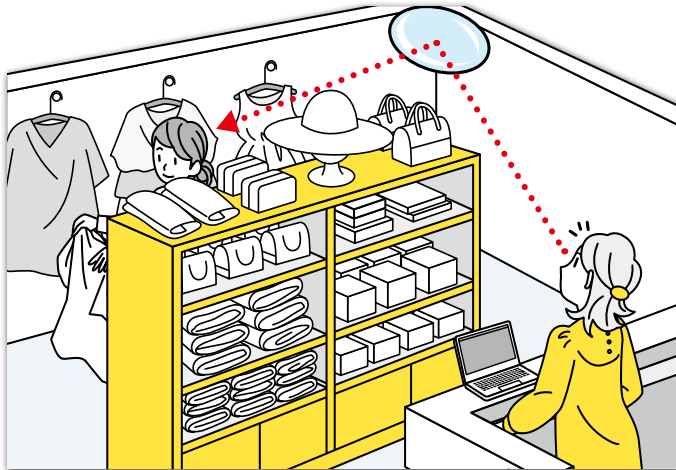
～商業施設～

接客サービスや万引・防犯対策に

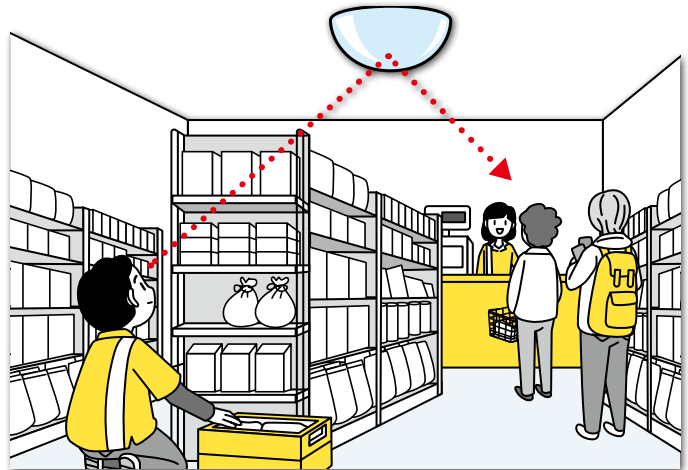


ミラーの利用シーン ～商業施設～

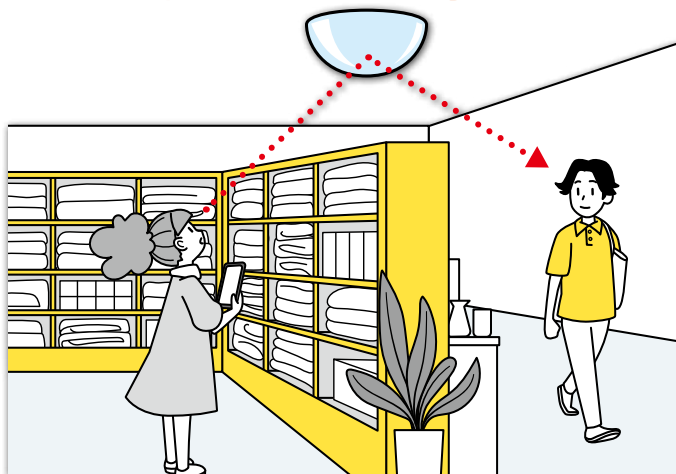
お客様へのタイミングのよい声かけに



お店のすばやい状況把握に



来客へのすばやい対応に



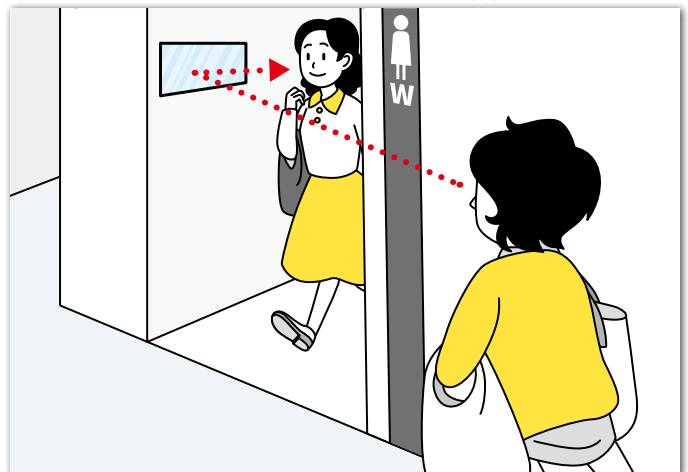
万引の防止に



エレベーターの乗り残し挟み込み防止に



トイレ出入口での衝突防止に



FF ミラー（平面）の特長と凸面鏡の特長

下記の QR コードから「FF ミラーや凸面ミラーの特長」、また「FF ミラーがよく分かる動画」をご覧ください。

FF ミラーの特長▶



FF ミラー動画▶



凸面ミラーの特長▶



イオンモール川口前川 様

バックヤードから店舗に出る際に、ミラーで左右から来るお客様を確認することができるようになりました。

以前よりバックヤードから店舗へ出る通路が、台車の行き来が多く危険だと感じていました。ミラーを設置したことで、バックヤードから店舗に出る際に従業員が左右から来るお客様を確認することができるようになりました。お客様目線でも、出てくる従業員をミラー越しで確認でき安心だと思います。また、台車やカートを引き出入りする清掃員や従業員にとってはミラーが注意喚起になり、一時停止するようになったので安全対策として役立っています。

■バックヤードから店舗に出る際の安全確認に



FFミラー車出口



バックヤードの安全対策にミラーを使用しています。

- ・ 曲がり角でぶつかりたくないのに、ミラーを見て人が来ていないか確認しています。逆にミラーがついていない曲がり角は危ないと感じます。
- ・ 台車で荷物を運ぶ時に、反対側から人が来ていないかミラーで確認しています。
- ・ 大きな荷物を運んでいる人が来ていないか、ミラーで確認をしています。ミラーが無いところでぶつかりそうになったことがあり、助かっています。

■エレベーターホールの安全対策に



■各店舗の倉庫が並ぶ廊下の衝突防止に



■通路 L 字路での安全対策に



■広い T 字路での衝突防止に

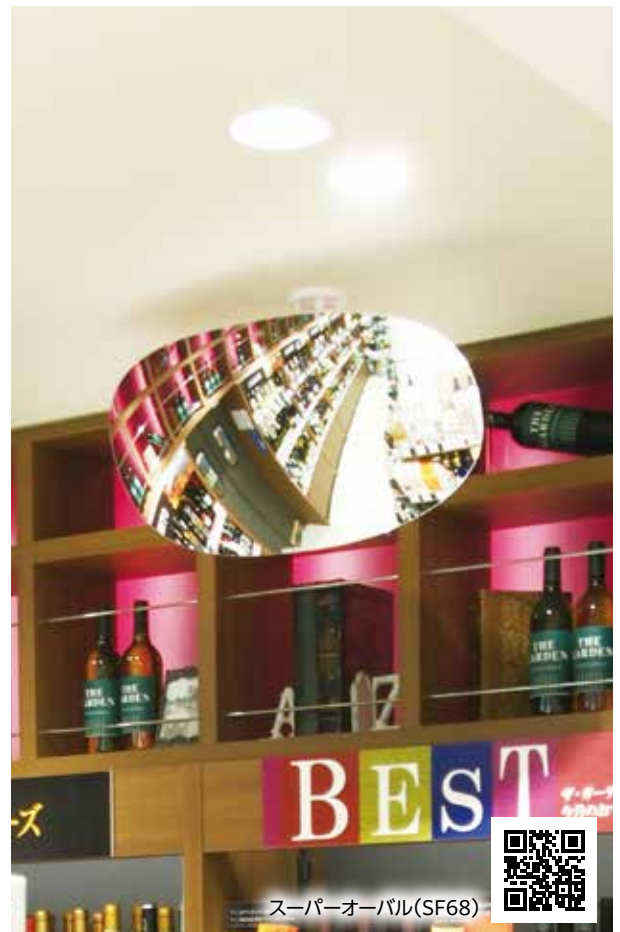


ザ・ガーデン自由が丘 新越谷店 様

ランニングコストやメンテナンスの手間いらず。
ミラーは手軽に導入でき、犯罪に対する抑止力を発揮します。

ミラーがあるだけで『人の目がありますよ。ちゃんと注意してますよ!』というシグナルになっているはず。ランニングコストやメンテナンスの手間いらずで、犯罪に対する抑止力を発揮しています。

■店内の状況を把握し犯罪抑止に



プライバシーに配慮したミラーで、お客様が安心してお買い物できる環境づくりを！！

日頃から、安心してお買い物できる環境づくりを進めておりますが、様々なお客様がいらっしゃいますので安全対策と同時にプライバシーへの配慮が必要です。その点、このミラーはプライバシーに配慮しながらも衝突回避に十分な範囲が映っています。駅で見かけて、「うちの施設にもあれば！」と思いつきに採用しました。

どなたでも目にさせていただけるように周りのプレートも目立つように工夫しました。

またミラー設置後には

- ・不安が解消され、死角が見えるようになってよかった。(警備スタッフ)
 - ・適度にプライバシーが守られるくらいでのちょうど良い具合だと思う。お客様に安心・安全な空間を提供するうえで、とてもよい改善策ができた。(設備スタッフ)
 - ・衝突防止になるので、不安が解消されました。(清掃スタッフ)
 - ・お客様が安心して通行できるようになった。(清掃スタッフ)
- など「衝突の不安が解消された」というスタッフから声がありました。

■トイレ出入口の衝突防止に



※ FR27B は廃番商品。後継品は FR27C となっております。

BEAMS OUTLET りんくう店 様

接客のために、お客様対応が手薄になるエリアが生まれます。そこを他のスタッフがミラーでカバーすることで、商品ロス対策にも効果が出始めました。

当アウトレットモールは関西国際空港から一駅の立地。そのためツアーにも組み込まれているようで、海外からのお客様も含めて連日賑わいをみせています。

スタッフを商品ブース担当と巡回に分けて対応していますが、接客のためにお客様対応が手薄になるエリアが生まれてしまいます。他のスタッフがカバーしようとする、持ち場範囲が倍に広がります。そこでミラーを使ってみることになりました。まだスタッフ全員が有効に活用できてはいませんが、ミラーを導入してからは売り上げだけでなく、商品ロス対策にも効果が出始めました。

ラミドームはいろいろな角度からお客様の動向が確認できますし、しゃがんでいらっしゃる方も認識できるので、とても効果的だと思います。

■店舗内の状況把握、素早い接客対応に



某商業施設（渋谷区内）様

店舗とバックヤード合わせて約 20 か所に設置！ 通路の狭いバックヤードではミラーの設置により安心感が生まれました。

限られた面積にテナント様向けのスペースを広くとっているため、バックヤードが狭い造りになっています。オープンしてから、館内を見回っていたところ数か所危険が予測される場所がありました。業者にミラーの提案を依頼するとコミー製のミラーを紹介されました。「貸出制度」を利用して、数機種のミラーを持ち歩きながら選定した結果、店舗とバックヤード合わせて約 20 か所の対策となりました。特にバックヤードは台車で荷物を運ぶことも多いのでミラーの必要性が高く、設置して安心感が生まれていると感じています。

■店舗バックヤードの安全対策に



ブックエクスプレス ecute 品川サウス店様

レジからの死角がなくなり、お客様の動き・流れを把握できる効果を実感しています。

ミラーを設置したことで、店内の状況がより把握できるようになりました。商品在庫の確認や、お客様の動きをミラー越しで見ることで、補充のタイミングや不審な動きをする人への抑止力に役立っています。また、スタッフの行動にも変化があり、ミラーを利用して店内を注意深く見るようになったことで、スタッフ間での連携の強化にも繋がっています。

■レジからの店内状況把握に



松乃家 戸塚店 様

厨房にいても、ミラーでお客様が来たことがわかり、スムーズに誘導できます。

お店に入ってすぐ右手に券売機があるのですが、厨房からは死角になっているためミラーを設置しています。ミラーを見れば、厨房にいてもお客様が来たことがわかるので、お一人のお客様ならカウンター席へ、二人以上ならテーブル席へ、というようにスムーズに誘導できます。大きくて見やすく、とても役立っています。

■来客への素早い対応に



イロミネ 東武柏駅店 様

接客後、店内をスーパーオーバルで見渡せるので便利になりました。

スタッフは常時6名ですが、お客様から頻りに声を掛けられます。そこで全体を見渡したい時はレジの位置に立つようになります。今回、そのレジからどうしても死角になる場所に「スーパーオーバル」を設置してもらいました。お客様の様子がわからないというのは不安だし、気付きの遅れにもなります。今回設置してみて、お客様を待たせないように、ドリンクのコーナーからレジ前が見えるようなミラーの必要性も発見できました。「スーパーオーバル」は今まで使っていたミラーに比べ、映っている範囲が広く画像もとても明るいですね。

■レジからの店内の状況把握に



ヒヤリングストア 大宮店 様

ブース内で接客中でも、ミラーを見れば来店されたお客様が分かるので助かっています。

ヒヤリングストアは小型補聴器専門店です。ヒヤリングや耳の型どりをするためにブース内でお客様の接客をすることが多く、ブース内に入って接客してしまうと、カウンターに来たお客様に気づきにくいことがあります。

ブース内から見える位置に、広い範囲が映るミラーを設置していることで、接客しながらも受付の様子を確認することができるので助かっています。

■ブース内接客時の、カウンターの来客確認に



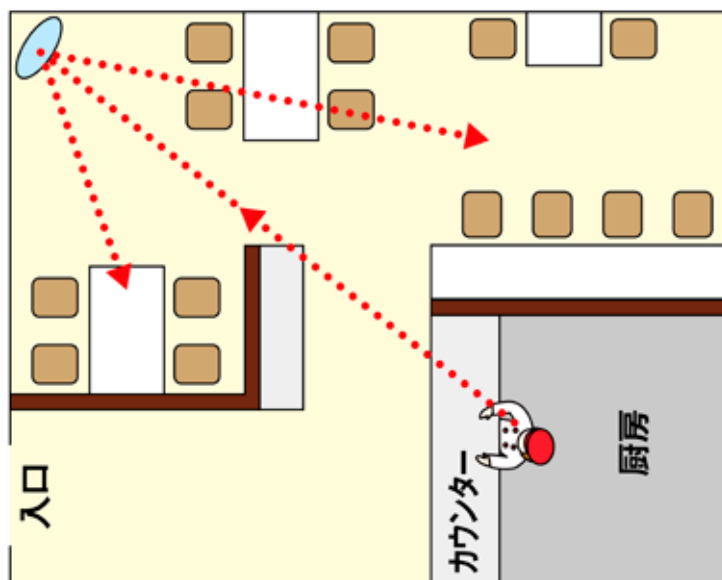
キッチンオリジン 向ヶ丘遊園東口店 様

席の混み具合などが一目でわかります。

店内のイートインコーナーは、カウンターから見えない位置にあります。お客様にお困りごとがあっては困るので、死角解消のためミラーを付けています。

「席の混み具合はどうか?」「テーブルは片付いているか?」などが、ミラーを見れば一目でわかります。

■カウンターからの店内の状況把握に



無料貸出制度

無料貸出制度とは、商品を購入する前に、現場でミラーに映る像の大きさや見える範囲を確認するための制度です。

STEP 1	STEP 2	STEP 3	STEP 4
フォームから申込 貸出規約をお読みいただき、HPのフォームから必要事項をご入力の上、送信してください。	弊社からご連絡 現場のことを知っている方とお話して、使用環境を確認させていただきます。	商品の出荷 ご連絡しました出荷日に、商品を出荷します。	貸出結果のご連絡 期日までに、商品の貸出結果（買上か返却か）をご連絡ください。

貸出制度の詳細・お申込み方法についてはHPをご覧ください。

コミー 貸出

検索



半永久無料保証制度

コミーは売上げの拡大よりも信頼の喜びを大切に考えています。

そのため、全てのコミーミラーの経年劣化や破損に対して、半永久の品質保証体制をとっています。

●経年劣化（主に屋外用 FF ミラー）に対する対応

屋外で使用されるプラスチック製品と同様、屋外で使用するコミーミラーは、紫外線の影響で経年劣化は避けられませんが、劣化が進み見えにくくなってきた場合には、無料の「補修用ミラー」をお申し込みください。お客様ご自身で上から貼っていただくことで機能を回復します。

●破損（主に凸面ミラー）に対する対応

お客様のミスによる破損でも無料で交換しています。往復の送料のみご負担ください。

●上記以外の対応

室内用のミラーの劣化や、屋外用ミラーが短期間（5年未満）で著しく劣化した場合には、欠陥の疑いがありますので、使用環境や状態によっては、回収交換の上、原因を究明させていただきます。

※下記のような場合は、対応が限定もしくは不可となる可能性があります。ご容赦ください。

- ・室内用の商品を屋外に設置している場合
- ・移設できない商品（強力両面テープや接着剤で固定したもの）を剥がした際の破損の場合
- ・ビス止めの商品を振動の伝わる車両などに使用している場合
- ・改造している場合
- ・故意による破損（第三者によるいたずらなど）の場合
- ・取扱説明書の「注意」項目を守らなかった場合

※保証対象外製品は、弊社サイト「半永久無料保証制度」のページに掲載しています。

「半永久無料保証制度」のページはこちら▶



コミー株式会社 〒332-0034 埼玉県川口市並木 1-5-13 TEL:0120-531-073 FAX:048-250-5318 Mail: mail@komy.co.jp

公式サイト▶



各種 SNS サイト▶

